



MANUAL DE SERVIÇO

SERVICE MANUAL

REFRIGERADORES DC34/DCW34/DC38/DC40/DCW40/DC45/ DC46/DC47/DC47G/DC48/DCW49

FREESTANDING DOUBLE REFRIGERATORS

MÓDULO V

ÁRVORES DE DEFEITOS

REVISÃO 7

REVISION 7

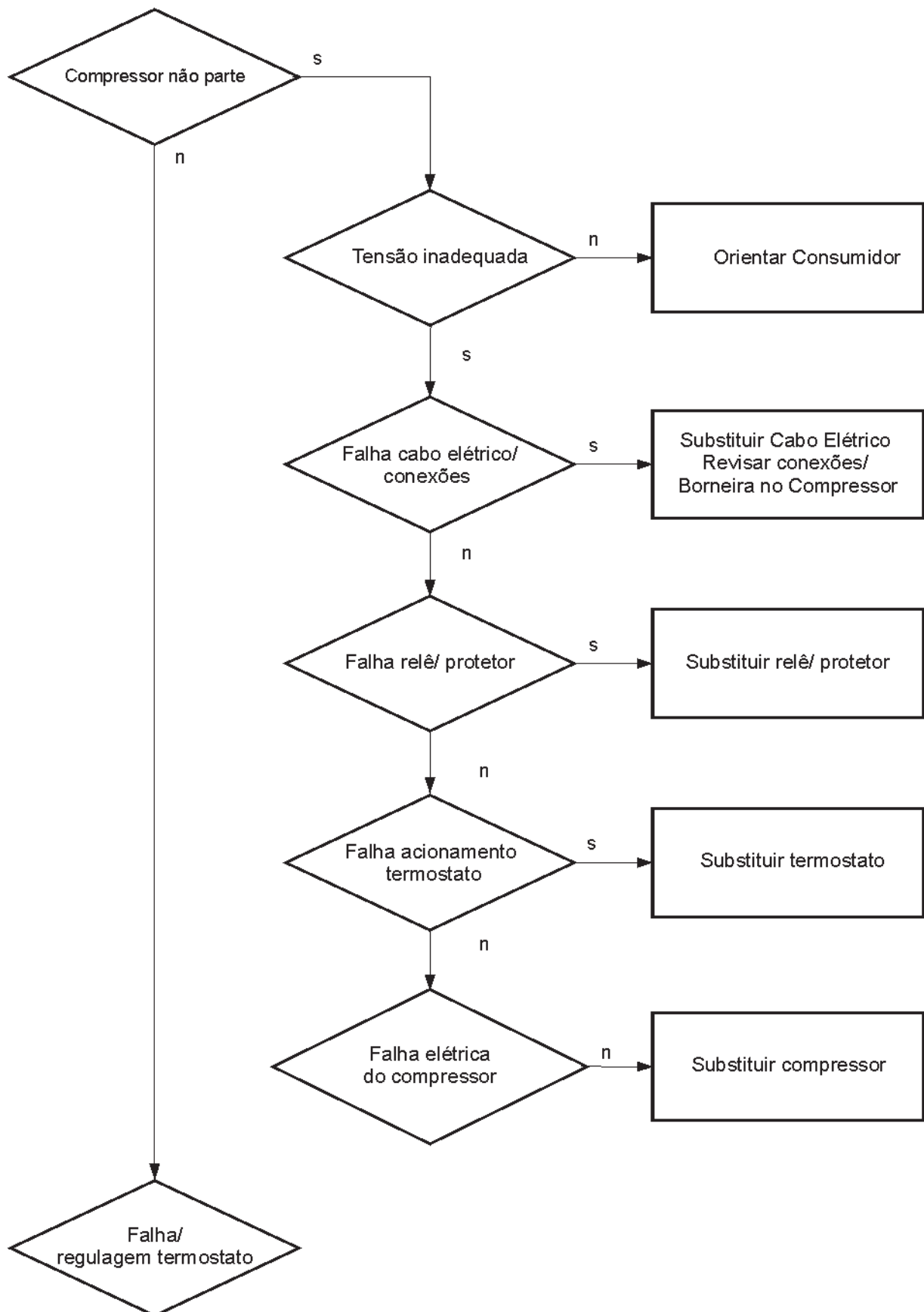
MÓDULO V

ÍNDICE

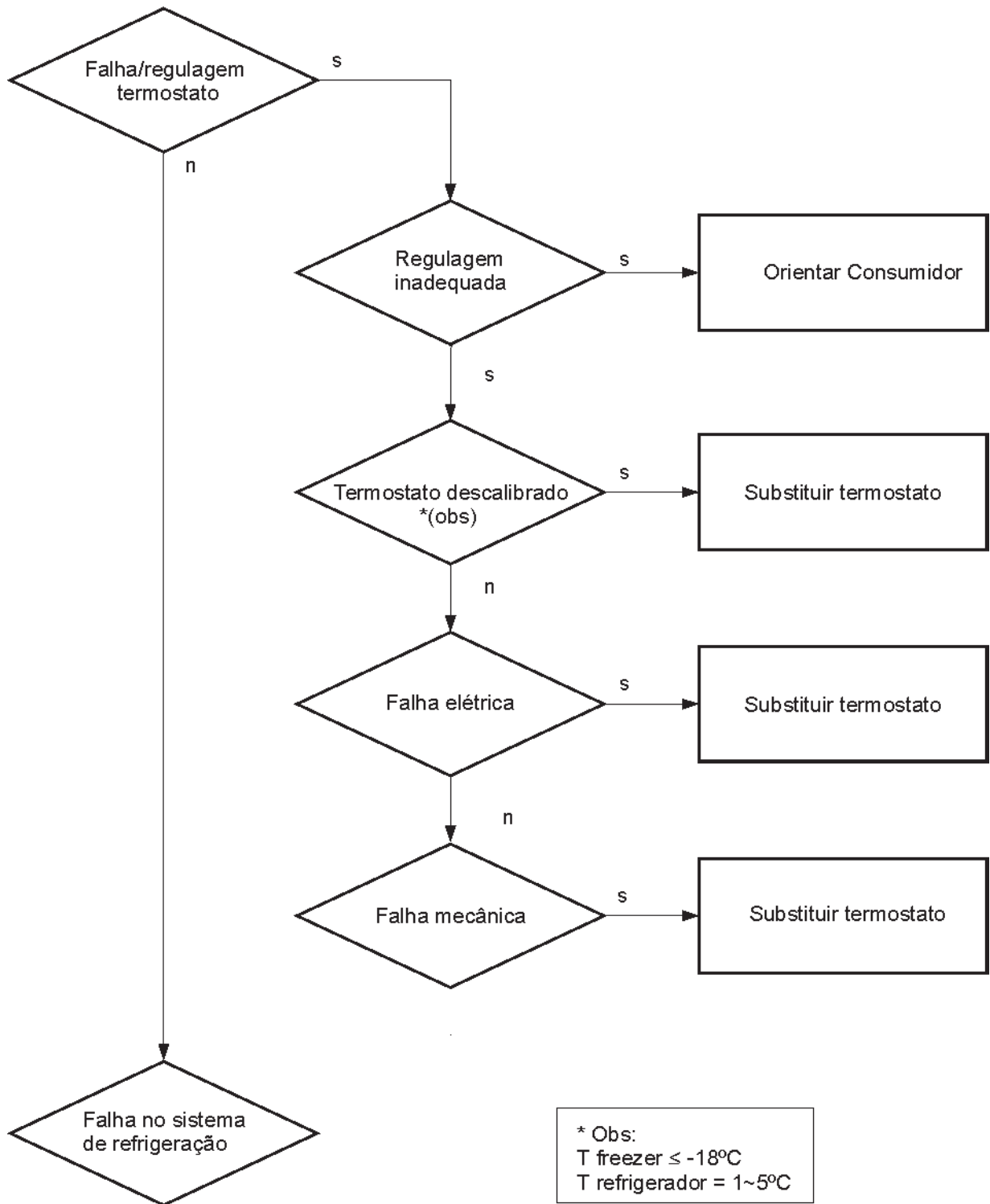
1. ÁRVORES DE DEFEITOS DC34/DCW34/DC38/DC40/DCW40/DC45/DC46/DC47/DC47G/DC48/DCW49	3
1.1 Freezer e refrigerador “não gela”	3
1.2 Refrigerador “não gela” (freezer gela normalmente)	6
1.3 Alimentos congelando no compartimento refrigerador	9
1.4 Led não acende (somente p/ o DC47 versão A)	10

1. ÁRVORES DE DEFEITOS DC34/DCW34/DC38/DC40/DCW40/DC45/DC46/DC47/DC47G/DC48/DCW49

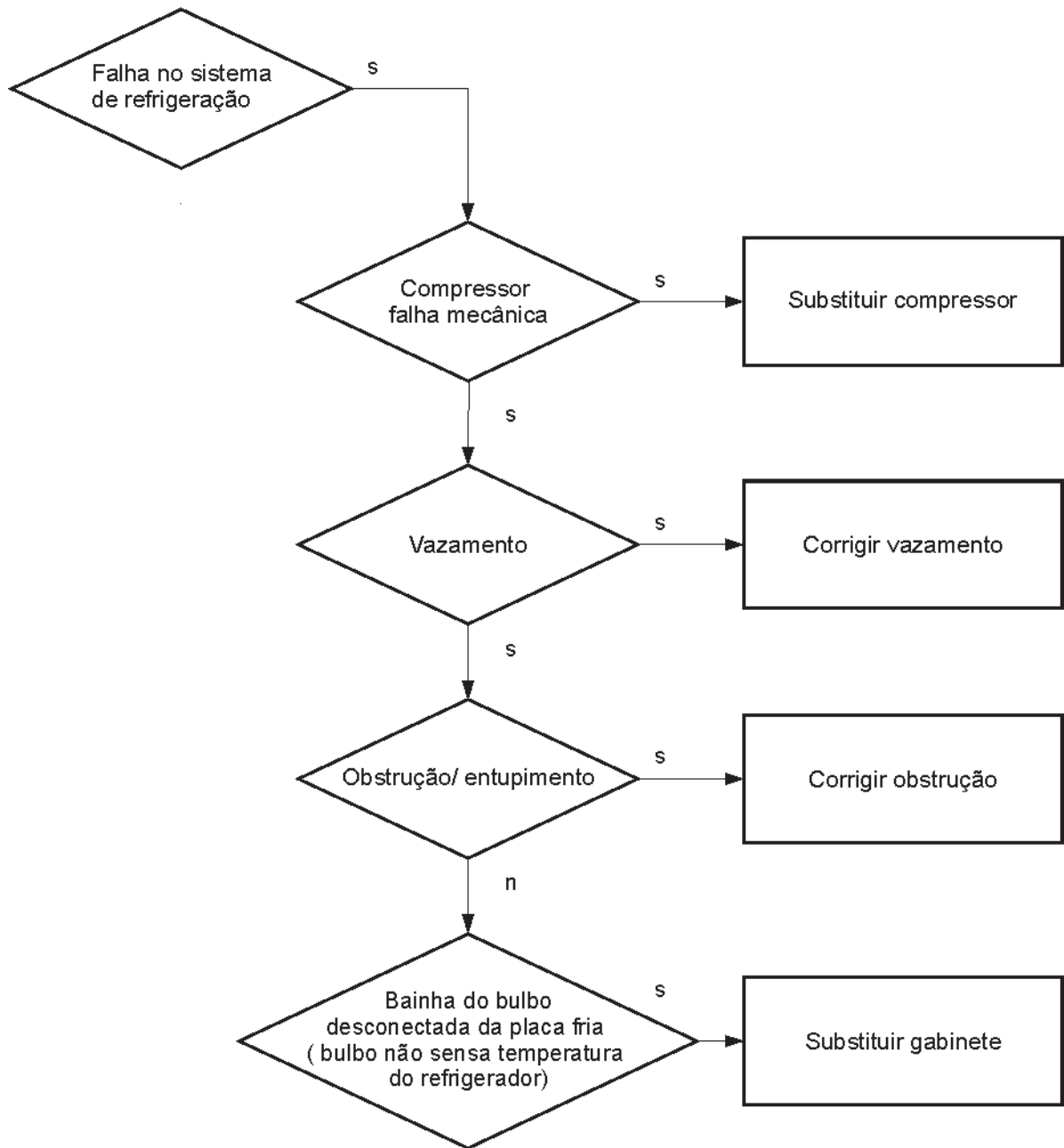
1.1 Freezer e refrigerador “não gela”



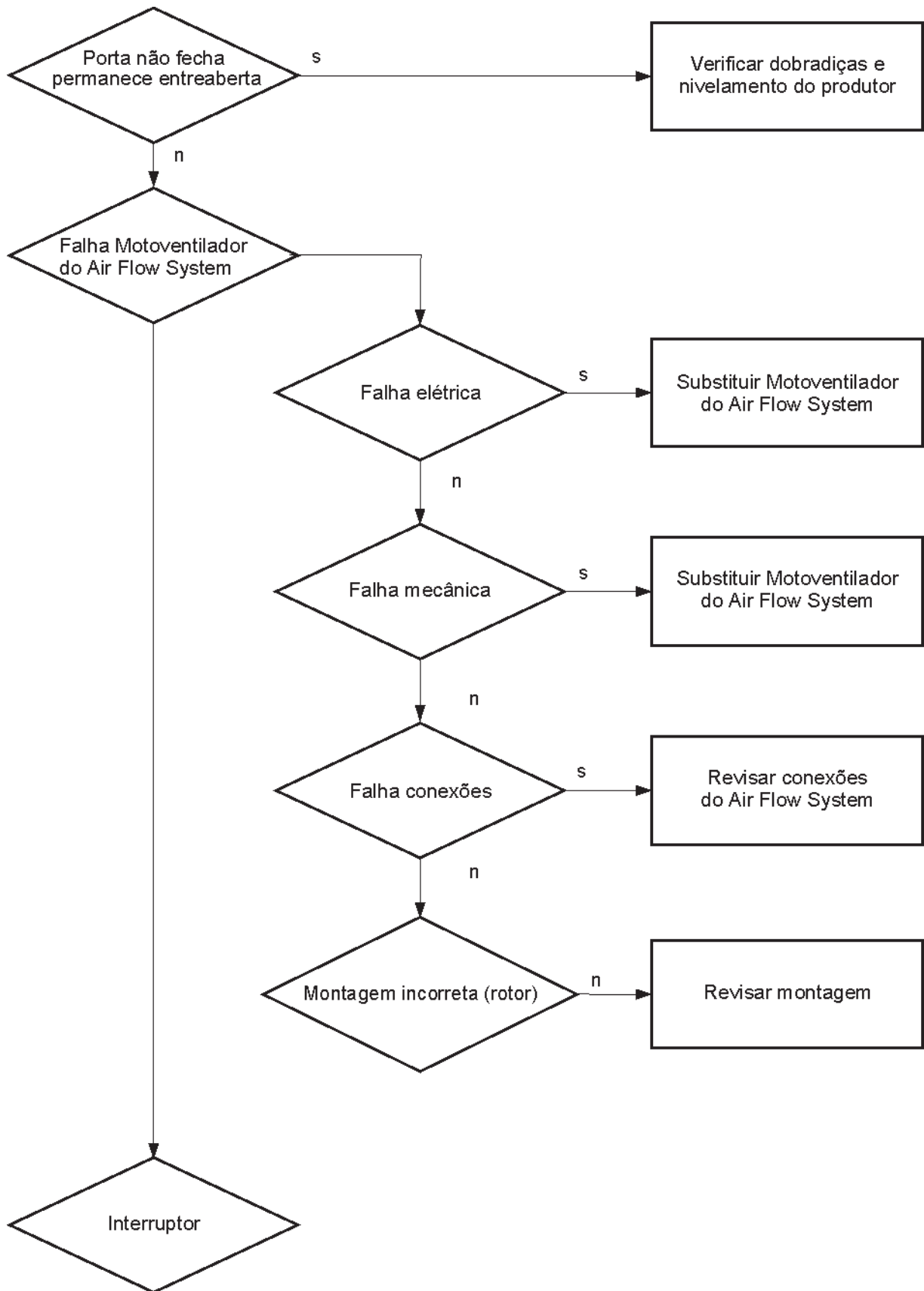
1.1 Freezer e refrigerador “não gela” (continuação)



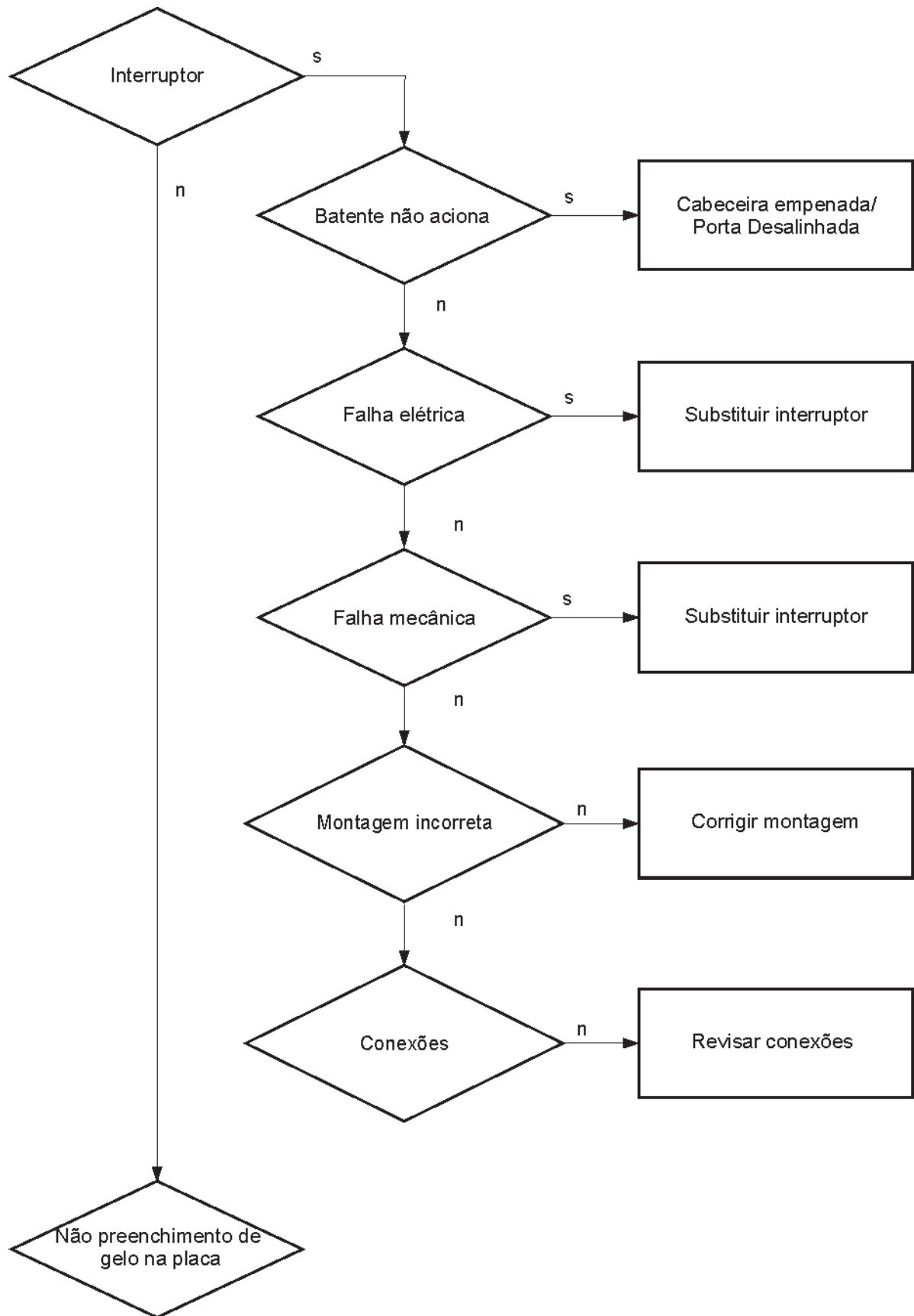
1.1 Freezer e refrigerador “não gela” (continuação)



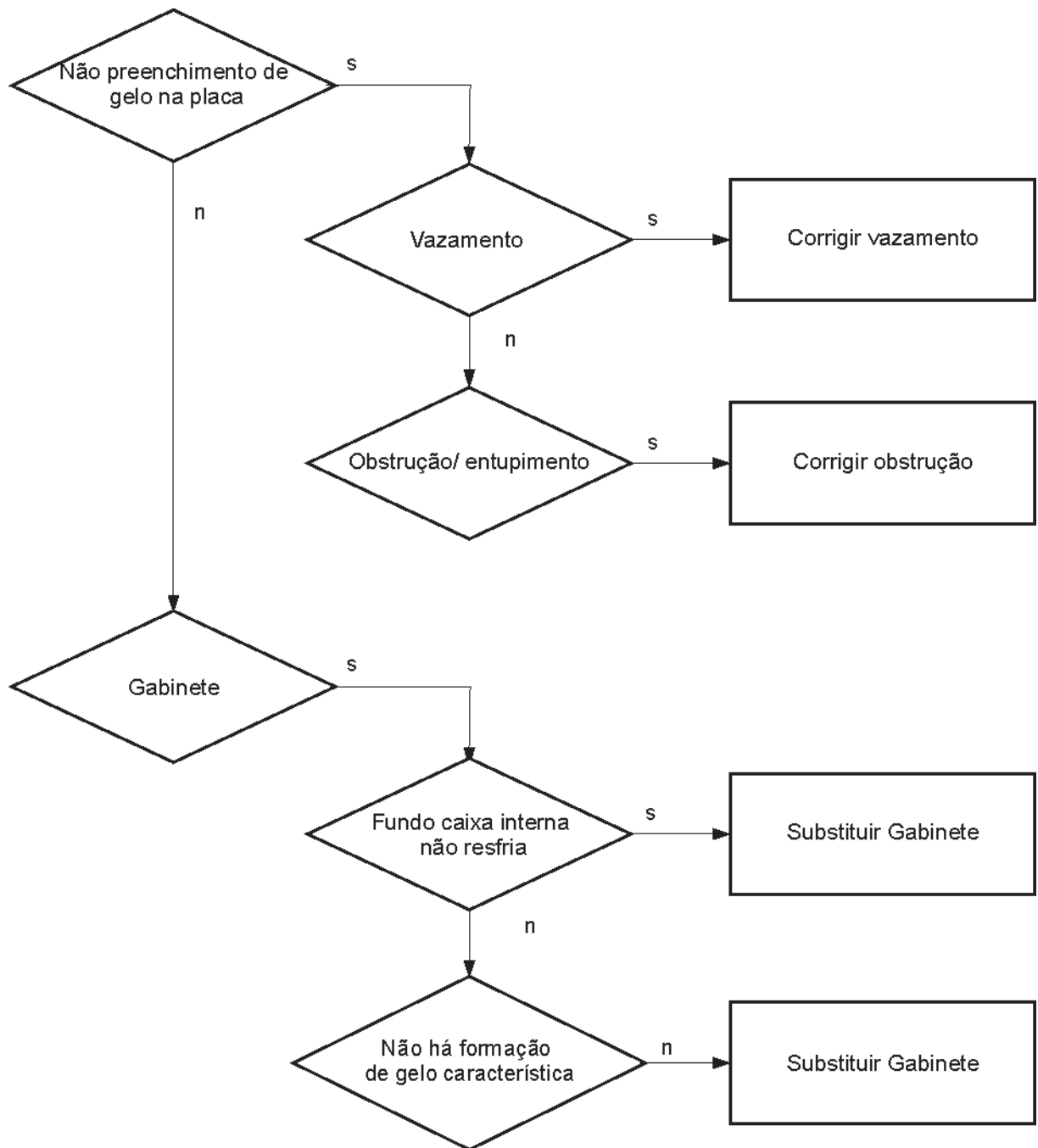
1.2 Refrigerador “não gela” (freezer gela normalmente)



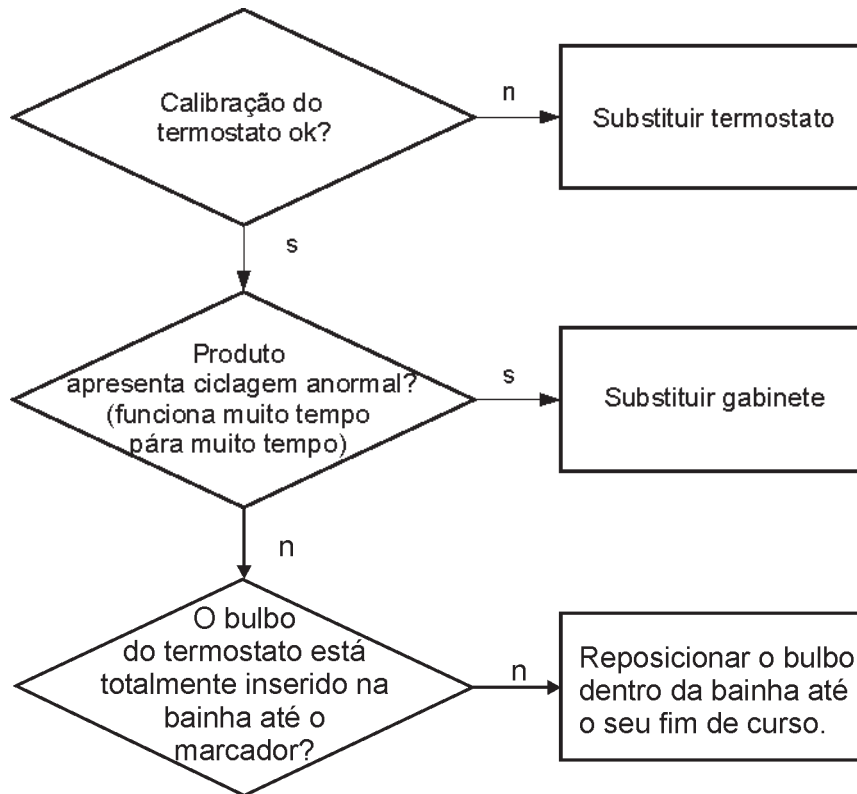
1.2 Refrigerador “não gela” (freezer gela normalmente) - continuação



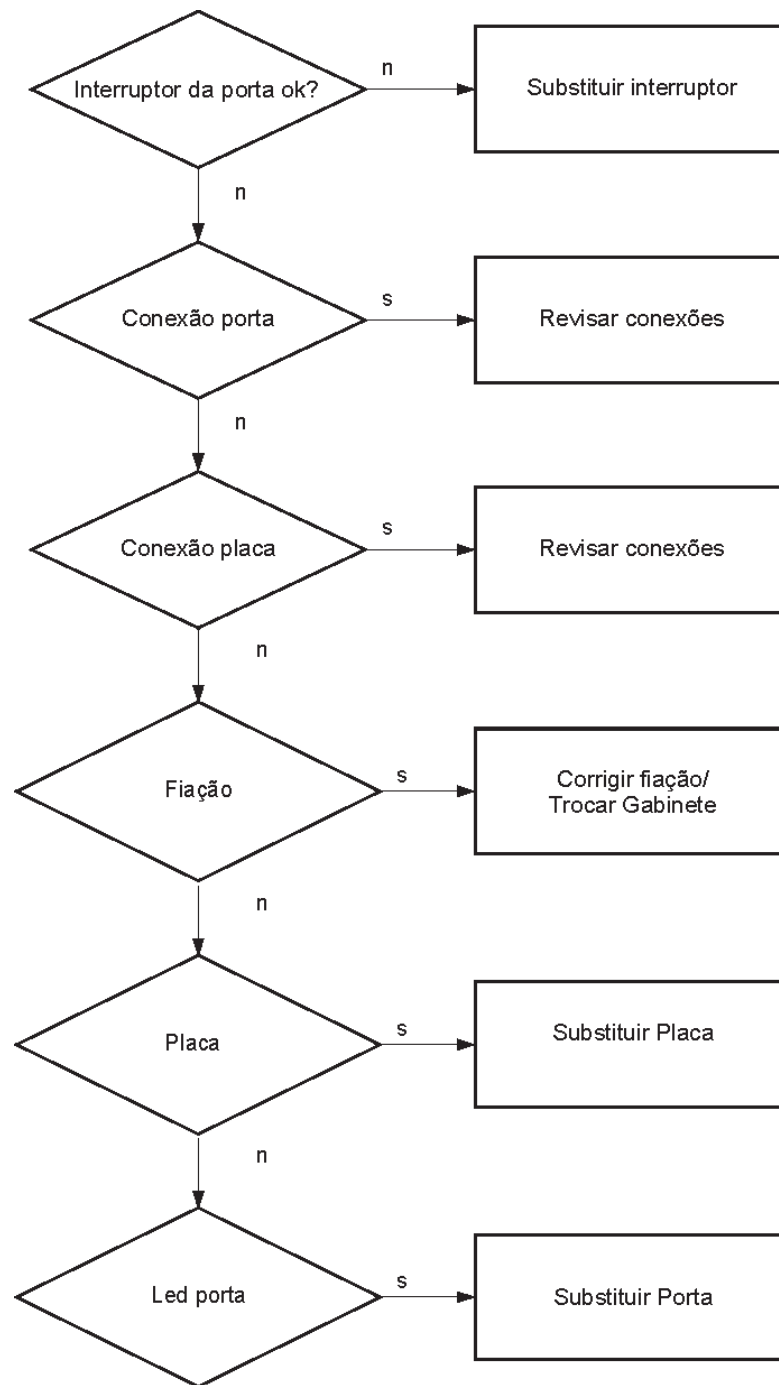
1.2 Refrigerador “não gela” (freezer gela normalmente) - continuação



1.3 Alimentos congelando no compartimento refrigerador



1.4 Led não acende (somente p/ DC47 versão A)



ELECTROLUX DO BRASIL S.A.
Rua Ministro Gabriel Passos, 360
Caixa Postal 16201 CEP 81 520900
Curitiba Paraná Brasil
Tel/Fax (041) 3371 7000

Customer Service

Elaboração: Engenharia de Serviços
Maio/2007
Revisão 7

